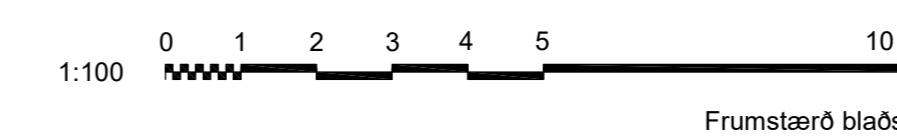
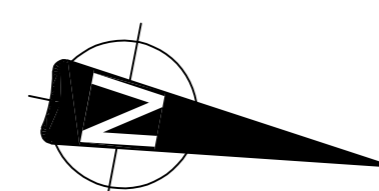
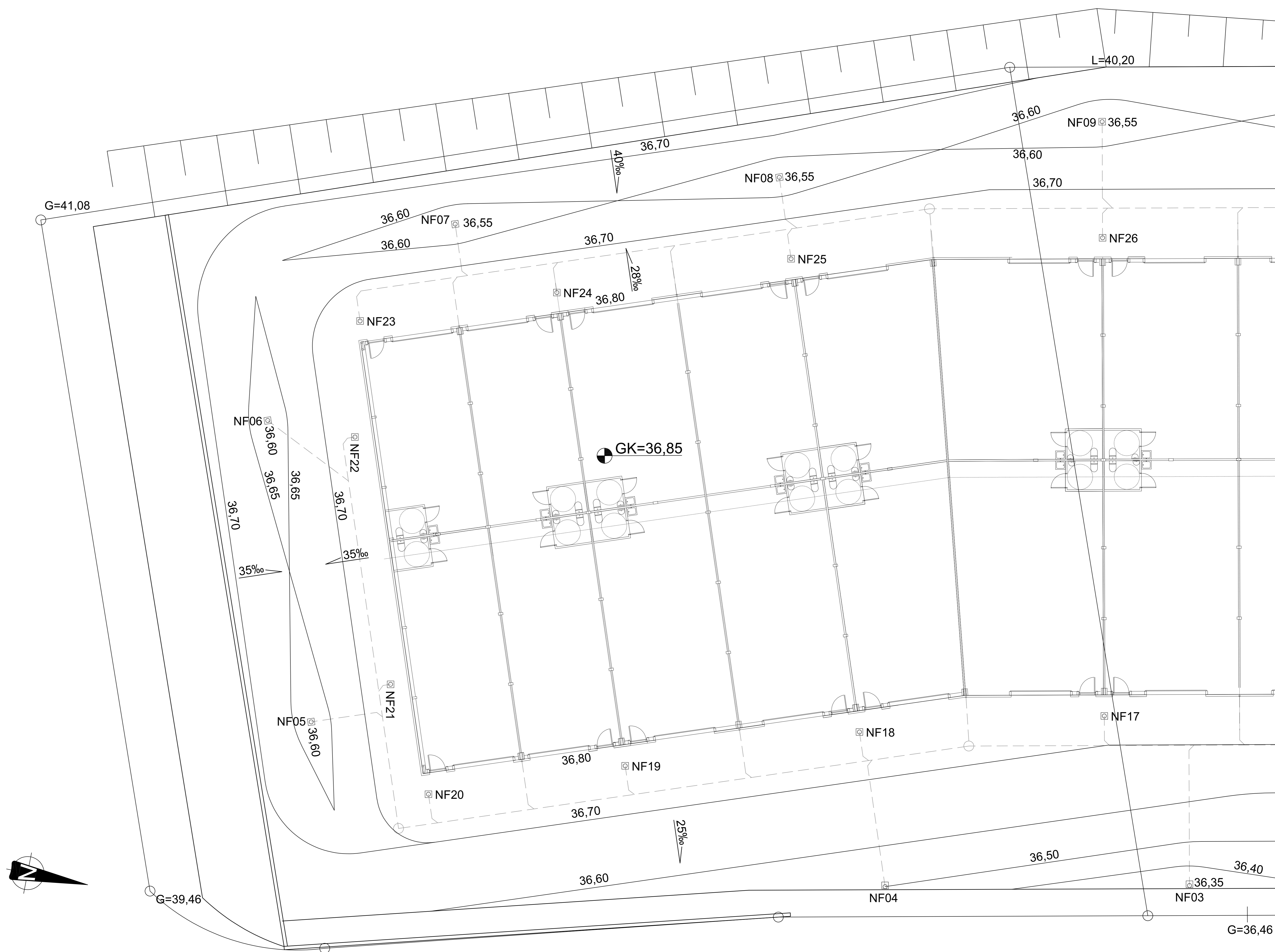
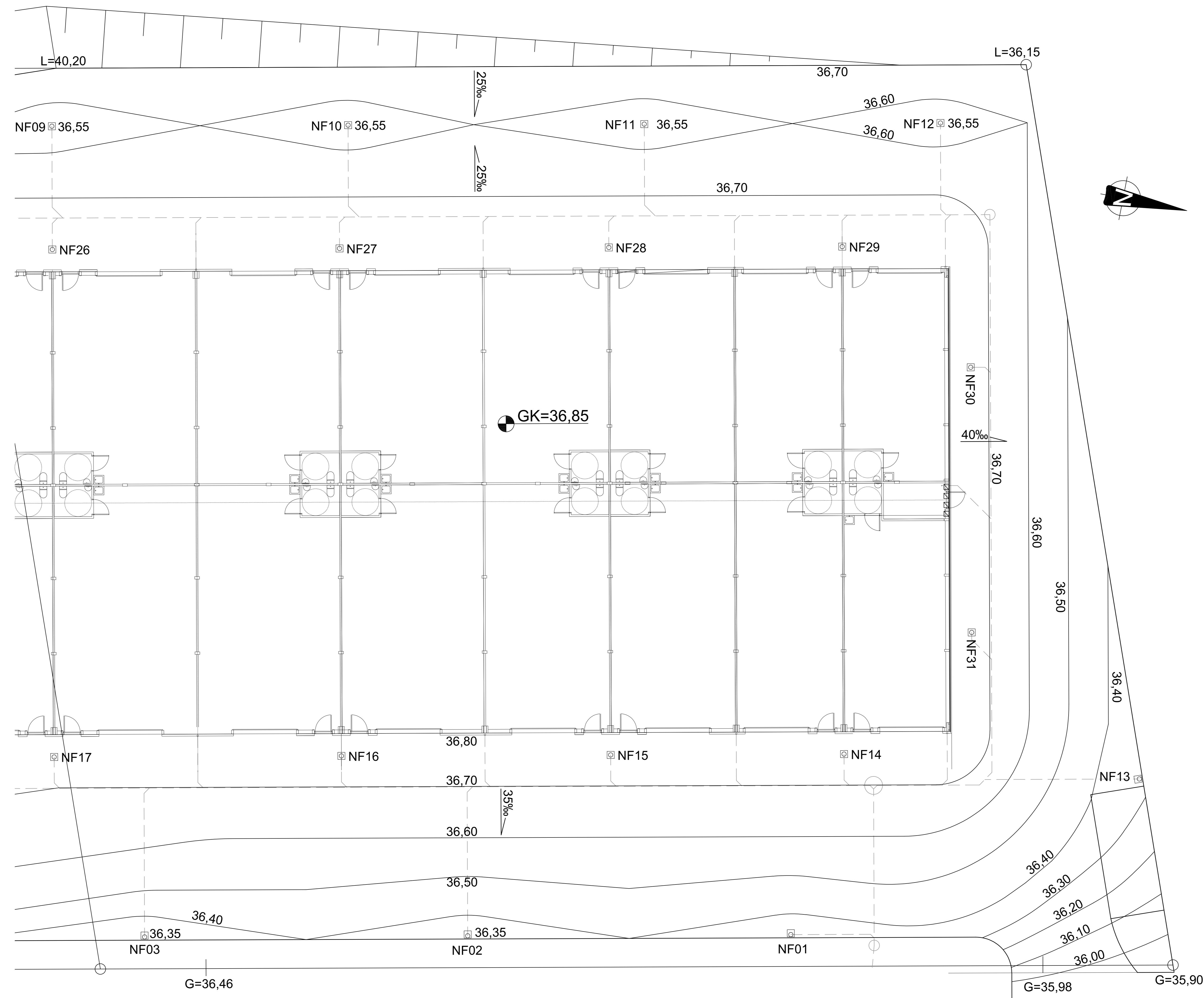


| Nr | X-hnit | Y-hnit | Hæð á NF |
|------|-------------|-------------|----------|
| NF01 | 354.226,521 | 395.751,913 | 36,35 |
| NF02 | 354.230,020 | 395.734,256 | 36,35 |
| NF03 | 354.233,516 | 395.716,599 | 36,35 |
| NF04 | 354.237,018 | 395.698,943 | 36,50 |
| NF05 | 354.233,930 | 395.663,771 | 36,60 |
| NF06 | 354.216,932 | 395.657,849 | 36,60 |
| NF07 | 354.203,417 | 395.666,515 | 36,55 |
| NF08 | 354.197,044 | 395.684,805 | 36,55 |
| NF09 | 354.190,172 | 395.702,914 | 35,55 |
| NF10 | 354.186,964 | 395.719,099 | 36,55 |
| NF11 | 354.183,757 | 395.735,284 | 36,55 |
| NF12 | 354.180,549 | 395.751,469 | 36,55 |
| NF13 | 354.214,306 | 395.769,317 | 36,32 |
| NF14 | 354.216,083 | 395.752,904 | 36,75 |
| NF15 | 354.218,610 | 395.740,152 | 36,75 |
| NF16 | 354.221,526 | 395.725,438 | 36,75 |
| NF17 | 354.224,637 | 395.709,744 | 36,75 |
| NF18 | 354.228,330 | 395.695,710 | 36,76 |
| NF19 | 354.232,937 | 395.682,493 | 36,76 |
| NF20 | 354.236,806 | 395.671,395 | 36,76 |
| NF21 | 354.230,855 | 395.667,958 | 36,75 |
| NF22 | 354.216,907 | 395.663,098 | 36,75 |
| NF23 | 354.210,111 | 395.662,089 | 36,76 |
| NF24 | 354.206,242 | 395.673,188 | 36,76 |
| NF25 | 354.201,635 | 395.686,405 | 36,76 |
| NF26 | 354.196,906 | 395.704,248 | 36,76 |
| NF27 | 354.193,796 | 395.719,943 | 36,76 |
| NF28 | 354.190,880 | 395.734,657 | 36,76 |
| NF29 | 354.188,353 | 395.747,409 | 36,76 |
| NF30 | 354.193,587 | 395.755,720 | 36,76 |
| NF31 | 354.208,075 | 395.758,591 | 36,76 |



| | | |
|-------------------------------------|-------------|------------------|
| SAMBÝKKT: Stefán Hjalti Helgason | 301269-4049 | HRAUNAVÍK ehf |
| A 2024-01-19 VERKTEIKNING | GúJ | DOFRAHELLA 10-12 |
| ÚTQ. DAGS | SKYRNINGAR | HANNAÐ |
| www.verkis.is - sími: +354 422 8000 | VERKFRANG | 23054 |
| | TEKNING | C73.101 A |



| Nr | X-hnit | Y-hnit | Hæð á NF |
|------|-------------|-------------|----------|
| NF01 | 354.226.521 | 395.751.913 | 36,35 |
| NF02 | 354.230.020 | 395.734.256 | 36,35 |
| NF03 | 354.233.516 | 395.716.599 | 36,35 |
| NF04 | 354.237.018 | 395.698.943 | 36,50 |
| NF05 | 354.233.930 | 395.663.771 | 36,60 |
| NF06 | 354.216.932 | 395.657.849 | 36,60 |
| NF07 | 354.203.417 | 395.666.515 | 36,55 |
| NF08 | 354.197.044 | 395.684.805 | 36,55 |
| NF09 | 354.190.172 | 395.702.914 | 35,55 |
| NF10 | 354.186.964 | 395.719.099 | 36,55 |
| NF11 | 354.183.757 | 395.735.284 | 36,55 |
| NF12 | 354.180.549 | 395.751.469 | 36,55 |
| NF13 | 354.214.306 | 395.769.317 | 36,32 |
| NF14 | 354.216.083 | 395.752.904 | 36,75 |
| NF15 | 354.218.610 | 395.740.152 | 36,75 |
| NF16 | 354.221.526 | 395.725.438 | 36,75 |
| NF17 | 354.224.637 | 395.709.744 | 36,75 |
| NF18 | 354.228.330 | 395.695.710 | 36,76 |
| NF19 | 354.232.937 | 395.682.493 | 36,76 |
| NF20 | 354.236.806 | 395.671.395 | 36,76 |
| NF21 | 354.230.855 | 395.667.958 | 36,75 |
| NF22 | 354.216.907 | 395.663.098 | 36,75 |
| NF23 | 354.210.111 | 395.662.089 | 36,76 |
| NF24 | 354.206.242 | 395.673.188 | 36,76 |
| NF25 | 354.201.635 | 395.686.405 | 36,76 |
| NF26 | 354.196.906 | 395.704.248 | 36,76 |
| NF27 | 354.193.796 | 395.719.943 | 36,76 |
| NF28 | 354.190.880 | 395.734.657 | 36,76 |
| NF29 | 354.188.353 | 395.747.409 | 36,76 |
| NF30 | 354.193.587 | 395.755.720 | 36,76 |
| NF31 | 354.208.075 | 395.758.591 | 36,76 |

FRÁRENNSLISLAGNIR:

Frárennislagnir í grunnri eru þykkvegga PP plastlagnir.

Tengistykki skulu vera af sömu gerð og pípurarnar. Allar ónefndar lagnir eru ø110.

Lágmarkshalli lagna er 10 % (mm/m), hámarkshalli er 300 ‰ og halli sem leitast skal eftir að leggja er 20 ‰ nema annað sé tekið fram.

Lögnin skal vera bein milli stefnubreytinga, sem sýndar eru á teikningum. Lagnir í jarðvegi skal leggja ofan á 150mm þjappað sandlag. Frágangur lagna skal vera í samræmi við gildandi staðla og reglugerðir.

Uppgefnir kótar lagna eru botnkótar.

Stúta skal taka beint niður úr plötu. Allsstaðar þar sem stútar koma upp úr gólfplötu skal setja stökk (200x200) nema annað sé tekið fram á teikningu. Setja skal lok á alla stúta, lok skulu vera 20 cm undir efri brún á plötu. Staðsetning tengistúta fyrir hreinlætistæki skal taka mið af staðsetningum á teikningum arkitekts.

Gólfniðurföll skal almennri hæðarsetja 30 mm undir gólfkóta nema annað komi fram á teikningum. Gegnumstremymisniðurföll skal hæðarsetja 10 mm undir gólfkóta nema annað komi fram á teikningum.

Þrýstiprófun fyrir frárennislagnir:
Loka skal fallstómmum og greinistútum og einstakir greinistofnar skulu fylltir með vatni. Aðgæta skal hvort smit sé á samskeytum. Ef ekkert smit finnst eftir 12 klst. telst lögnin þétt.

Efni og vinna skal vera í samræmi við ÍST 68.

NEYSLUVATNSLAGNIR:

Neysluvatnskerfið er í þrýstiflokki PN10. Allir íhlutir skulu vera í þrýstiflokki PN16.

Lagnir skulu vera ryðfrjár þunnvegga stállagnir. Öll tengistykki skulu vera pressutengi og þau skulu vera frá sama framleiðanda og lagnirnar. Festa skal lagnir skv. leiðbeiningum framleiðanda.

Lagnir skulu einangraðar með glerullarhólkum með álmíðum trefjastyrktum áldúk. Loka skal öllum samskeytum snyrtilega með einangrun eftir að þrýstiprófun hefur farið fram.

Þrýstiprófun fyrir ryðfrjár rör:
Þrýstiprófa skal kerfið með 10 bar þrýstingi í 24 klst. Þrýstingur má ekki falla meira en 0,2 bar. Þrýstímælirinn skal hafa nákvæmni sem nemur 0,1 bar.

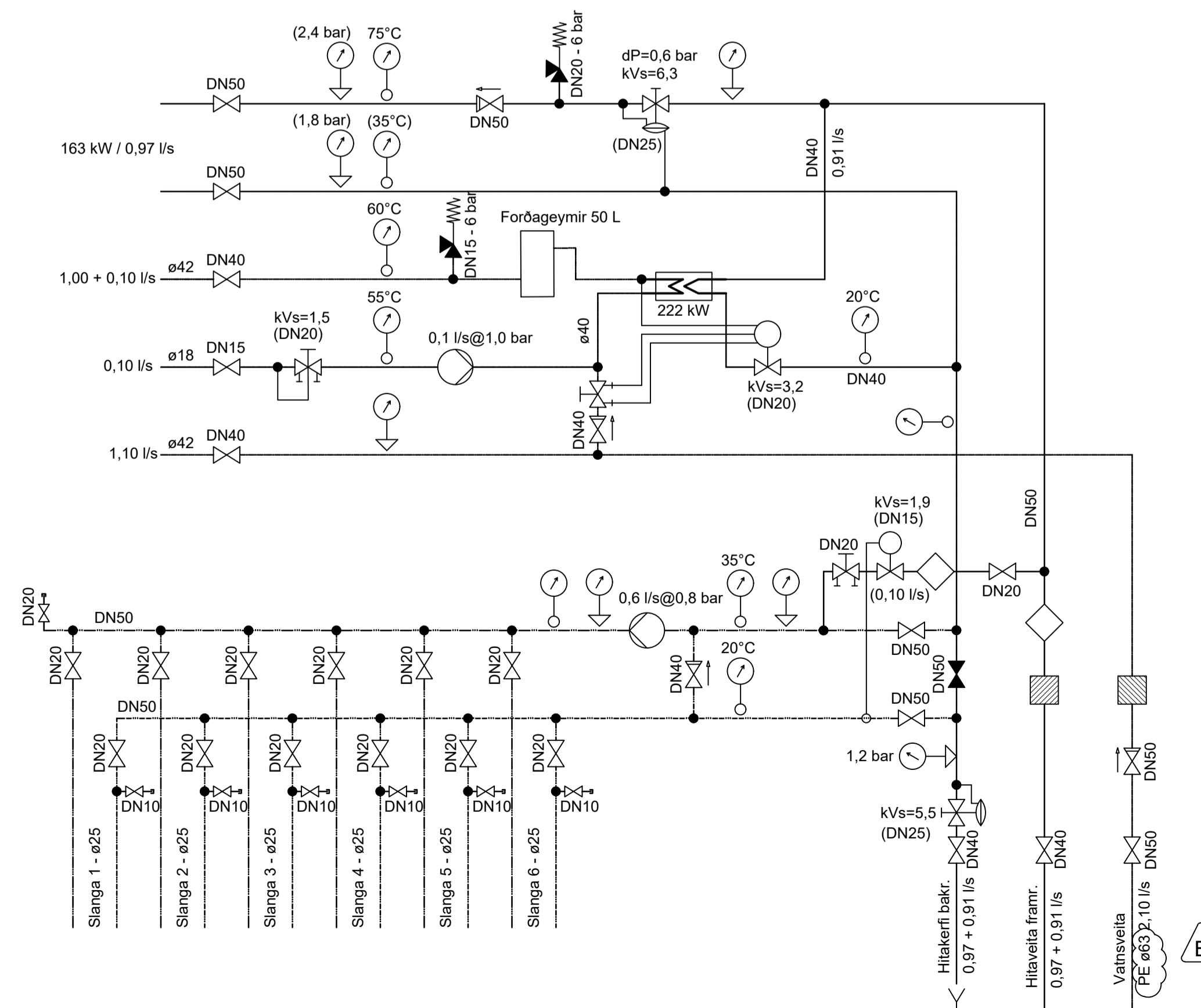
Allir lokar og tæki skulu gerð fyrir heitt hitaveituvatn, kalt neysluvatn eða upphitað kalt neysluvatn eftir því sem við á hverju sinni.

Efni og vinna skal vera í samræmi við ÍST 67.

Frágangur með lögnum á milli brunahófa skal uppfylla kröfur Mannvirkjastofnunar.

Hönnun neysluvatnslagna að tengingum við tæki eru sýnd á teikningum. Aðeins verður lagt að tækjum þar sem salerniskjarnar og viðkomandi tæki verða sett upp. Í öðrum tilvikum verða skildir eftir tengistútar með lokum sem nota má síðar þegar og ef salerniskjarnar verða settir upp.

KERFISMYND:



HITALÖGN:

Hitakerfið er í þrýstiflokki PN6.

Lagnir skulu vera miðlungþykk svört stálrör með áskruðuðum tengistykkjum.

Lagnir skulu einangraðar með glerullarhólkum með álmíðum trefjastyrktum áldúk. Loka skal öllum samskeytum snyrtilega með einangrun eftir að þrýstiprófun hefur farið fram.

Þrýstiprófa skal kerfið með 6 bar þrýstingi í 24 klst. Þrýstingur má ekki falla meira en 0,2 bar. Þrýstímælirinn skal hafa nákvæmni sem nemur 0,1 bar.

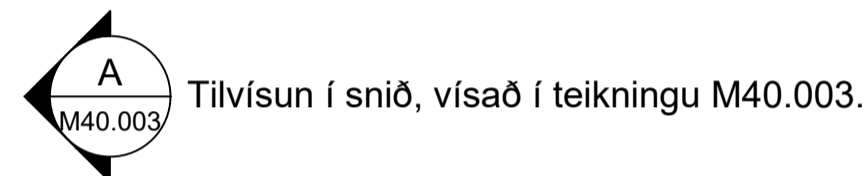
Jafnvægisstilla skal hitakerfið þannig að allir hitarar kerfisins hitni jafnt þegar allir sjálfvirkir lokar eru opnir.

Frágangur milli brunahófa skal uppfylla kröfur Mannvirkjastofnunar.

LOFTRÆSING:

Hvert bil hefur náttúrulega loftræsing sem samanstendur af rist í aksturshurð og opnanlegum glugga fyrir ofan gönguhurð.

Hönnun loftræsikerfis fyrir salerniskjarna kemur fram á grunnmyndum lagna. Vélræn loftræsing salerniskjarna verður eingöngu sett upp í þeim rýmum þar sem salernisaðstaða verður sett upp. Í öðrum tilvikum liggur hönnun fyrir þar sem salerniskjarnar munu mögulega verða settir upp síðar.



TEIKNITÁKN OG MERKINGAR:

Teiknitákn og merkingar eru í samræmi við ÍST 64. Eftirfarandi listi sýnir helstu tákn og merkingar

- Hitallögn _____ Framrás
- _____ Bakrás
- Neysluvatnslögn _____ Heitt
- _____ Kalt
- _____ Hringrás
- Fráveitilögn _____ Skóplögn
- _____ Regnvatnslögn
- Loftræsitolkkur _____

- Kúluloki, opin
- Kúluloki, lokaður
- Einstefnuloki
- Strengloki/stílliloki
- Rennslismælir
- Sía
- Dæla
- Hitamælir
- Þrýstimælir
- Tenging við frárennslis
- Þrýstijafnari
- Bakþrýstiloki
- Hita- og flæðistýróur loki neysluvatns
- Hitastýróur loki
- Hitastýróur stílliloki fyrir hringrás neysluvatns
- Öryggisloki
- Varmaskiptir

ALLT EFNI Í LAGNIR SKAL VERA VOTTAD

Frumstærð blaðs A1

UNDIRRITUN HÖNNUNARSTJÓRA

www.verkis.is - sími: +354 422 8000

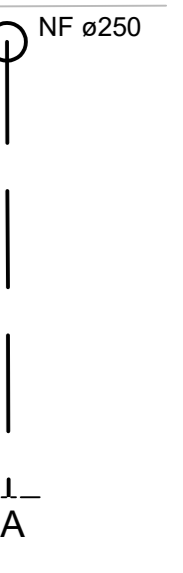
SAMPYKKT: Stefán Hjalti Helgason 301269-4049

B 2024-01-19 Heimaæð vatnsveitu stækkuð SHH
A 2023-06-01 VERKEIKNING SHH

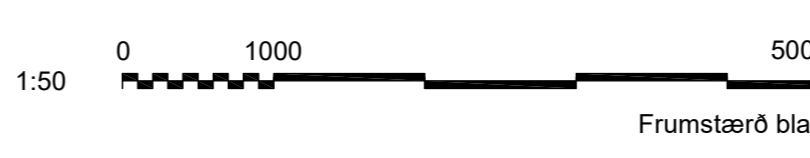
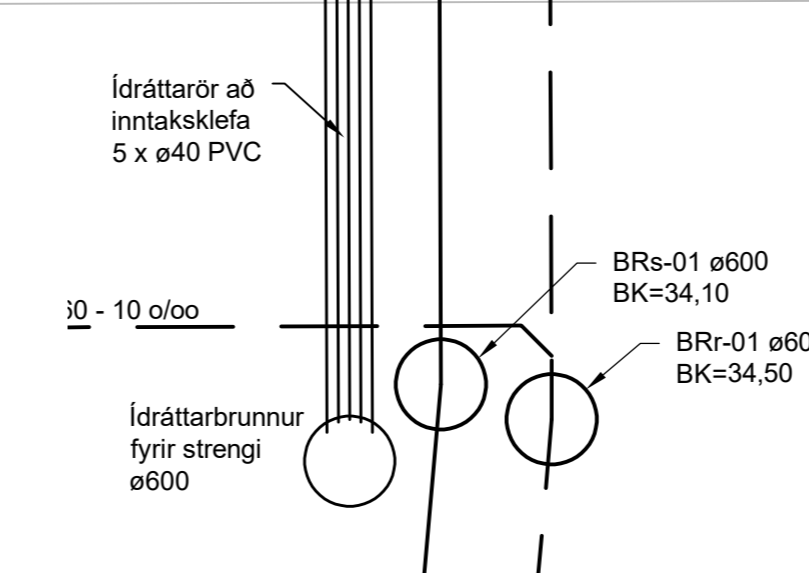
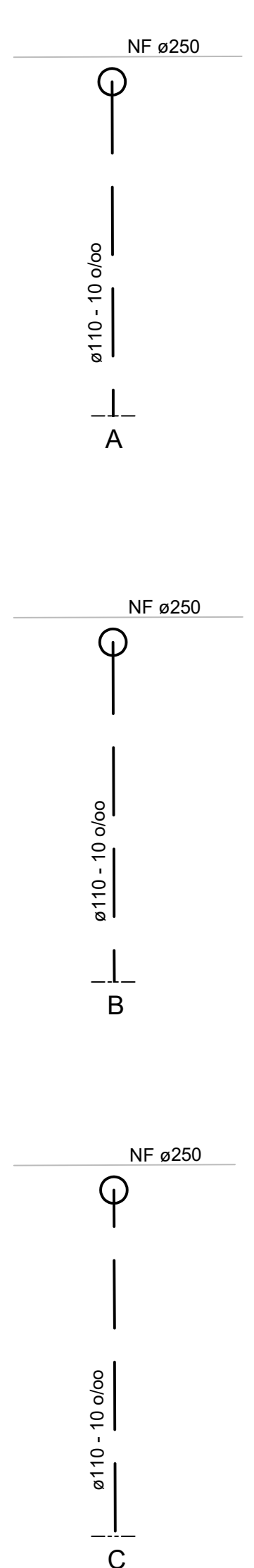
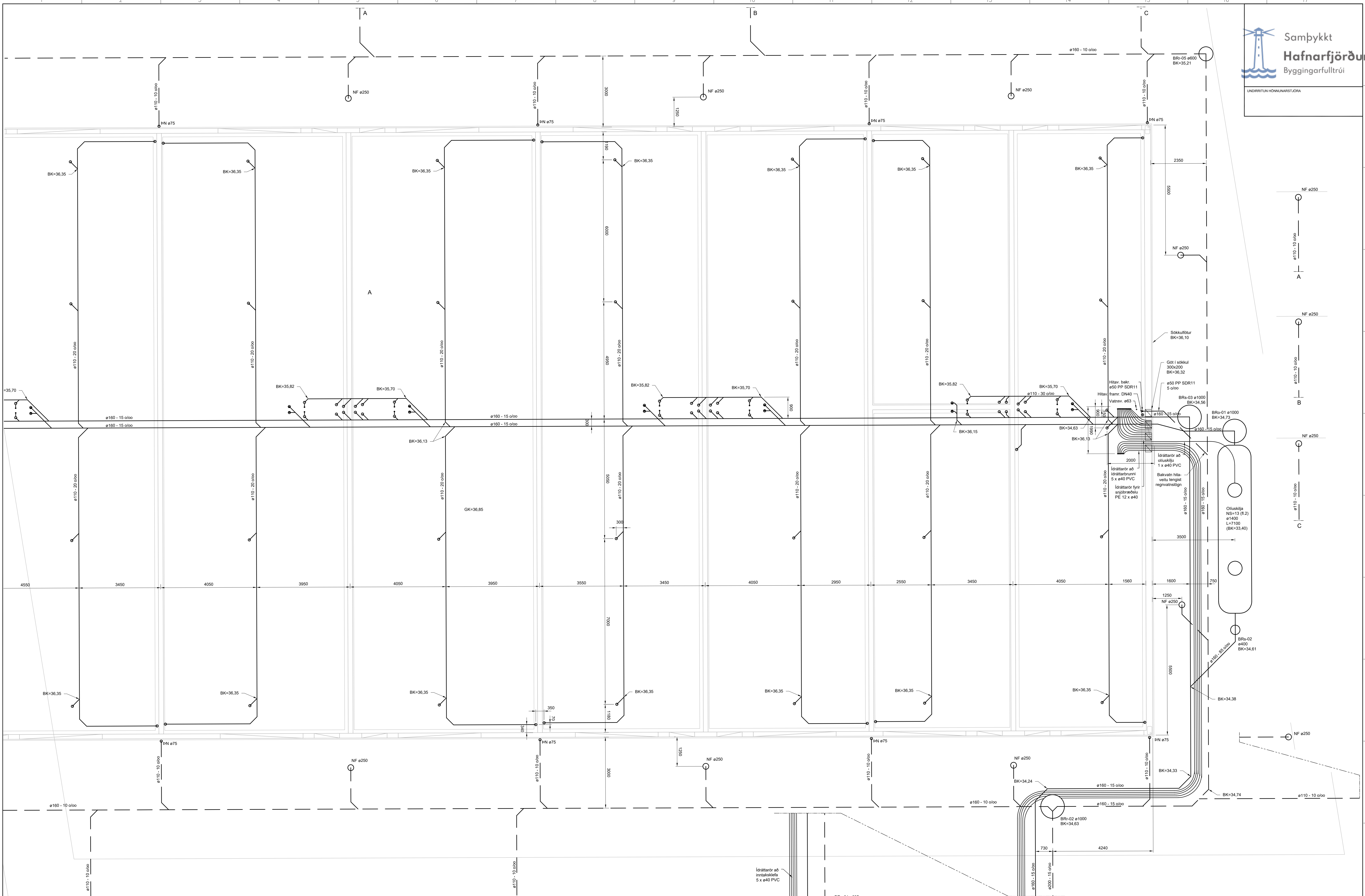
ÚTG DAGS SKÝRINGAR HANNAÐ

HRAUNAVÍK ehf
DOFRAHELLA 10-12
Lagnateikningar
Almennt skýringarblað og kerfismynd

VERKFANG 23054 TEIKNING M40.000 B



| | | |
|--|--|--|
| <p>www.verkis.is - sími: +354 422 8000</p> | SAMBYKKT: Stefan Hjalti Helgason 301269-4049 | HRAUNAVÍK ehf DOFRAHELLA 10-12 Hita-, neysluvatns- og fráveitulagnir |
| | B 2024-01-19 NF + stærðir regnvatnslagna SHH | Grunnlagir SHH |
| | A 2023-06-01 VERKTEIKNING SHH | Grunnmynd 1/2 |
| ÚTÍ DAGS SKYRNINGAR | HANNAÐ | VERKFRANG 23054 TEKNING |
| | | M40.001 B |



| | | |
|--|-------------|---------------------------------------|
| SAMÞYKKT: Stefán Hjalti Helgason | 301269-4049 | HRAUNAVÍK ehf |
| B 2024-01-19 NF + stærðir regnvatnslagna | SHH | DOFRAHELLA 10-12 |
| A 2023-06-01 VERKTEIKNING | SHH | Hita-, neysluvatns- og fráveitulagnir |
| | | Grunnlagnir |
| | | Grunnmynd 2/2 |
| ÚTÓ DAGS | SKYRNINGAR | HANNAÐ |
| VERKFRANG | 23054 | TEIKNING |
| | | M40.002 B |